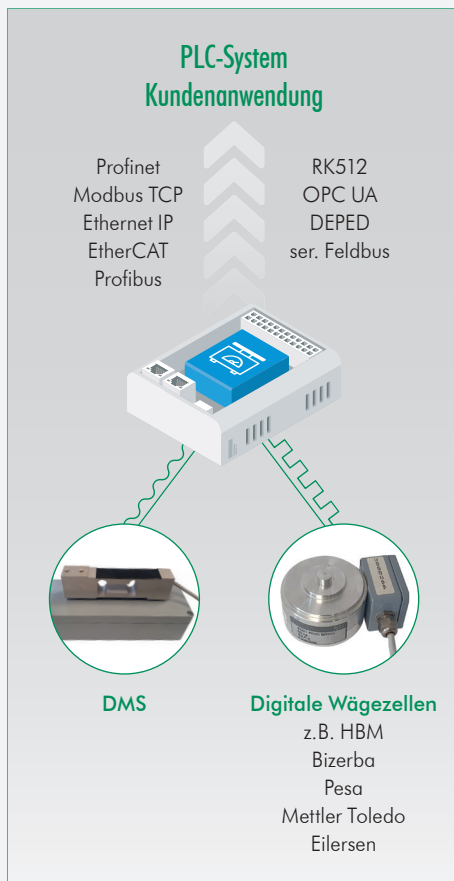
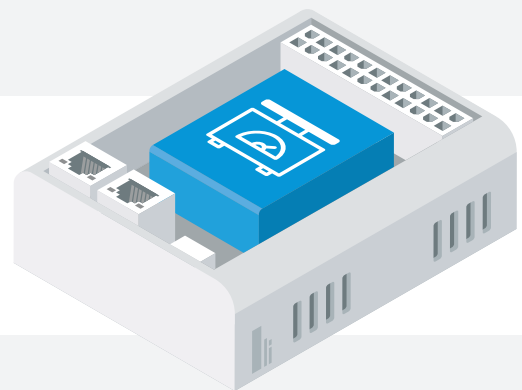


Die Elektronik des DE-CONscale erfasst das Messsignal von bis zu 4 DMS-Wägezellen oder von digitalen Wägezellen, erzeugt mittels parametrierbaren Hard- und Softwarefiltern hochgenaue Gewichtswerte und eignet sich bestens für den Betrieb an nahezu jedem PLC-System.

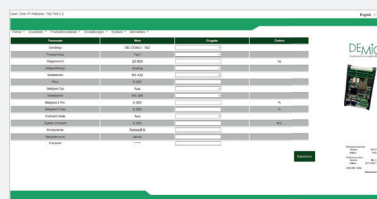
DE-CONscale

Wägeelektronik für DMS und digitale Lastzellen



Highlights

- Anschluss von max. 4 DMS-Wägezellen in 4-/6-Leitertechnik
- Anschluss von digitalen Wägeplattform- oder Präzisionswaagen mittels serieller Schnittstelle
- Auflösung des Eingangssignals 20/24 Bit (1.000.000/8.000.000 Teile)
- Einstellbare Empfindlichkeit 2mV/V und 4mV/V
- Messgeschwindigkeit 5ms
- Parametrierbare Hard- und Software Filter
- Zahlreiche Schnittstellen-Protokolle OnBoard und per Webserver anwähl- und parametrierbar
- Schnittstellen: Ethernet, RS232, RS422, RS485, USB
- Als Hutschienengerät für Schaltkasten, oder als dezentrale Lösung in Edelstahlgehäuse verfügbar



**Vollständige Konfiguration
über Webserver möglich**

Kommunikation

- Zahlreiche Schnittstellen-Protokolle OnBoard und per Webserver anwähl- und parametrierbar
- Dateninhalte der Schnittstelle flexibel anpassbar
- Größtmögliche Flexibilität bei der Projektierung, da Dateninhalte auf allen Schnittstellen vorhanden sind

Verfügbare Protokolle

- Profinet
- Modbus TCP
- Ethernet IP
- EtherCAT
- Profibus
- RK512
- OPC UA
- DEPED
- serielle Feldbusse



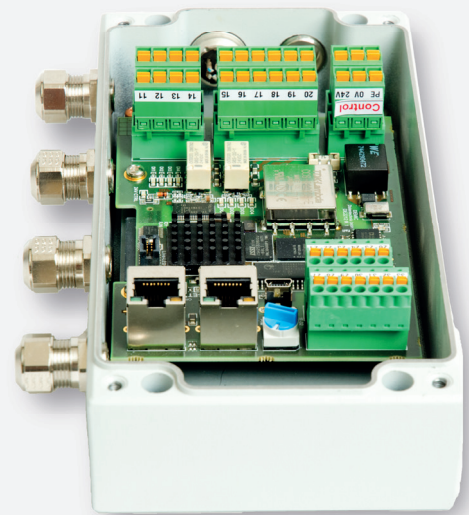
Noch nicht realisierte Protokolle werden kostenlos integriert.

Viele Protokolle bereits integriert

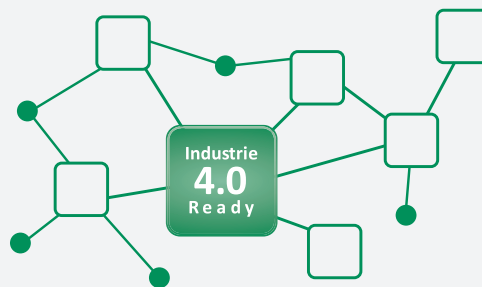
- HBM
- Bizerba
- PESA
- Mettler Toledo
- Eilersen

Erweiterte Signalverarbeitung

- 4 Digitale Ein- und Ausgänge OnBoard (davon 1 Frequenz-eingang 0-10 kHz)
- 1 analoger Ausgang (Spannung / Strom)



Direkt vor Ort an der Maschine oder am Schaltschrank einsetzbar.



Möchten Sie mehr über unsere Produkte erfahren? Wir freuen uns darauf, Sie zu beraten.



DEMIC Datentechnik GmbH
Ohlenhohnstraße 48, 53819 Neunkirchen
Telefon: +49 22 47 918 90
E-Mail: kontakt@demic-datentechnik.de