

Die Dosierdifferentialwaage DE-DDW-25 ist ein Dosiergerät zum volumetrischen und gravimetrischen Dosieren von Schüttgütern wie Pulvern und Granulaten im unteren Leistungsbereich.

Dosierdifferentialwaage

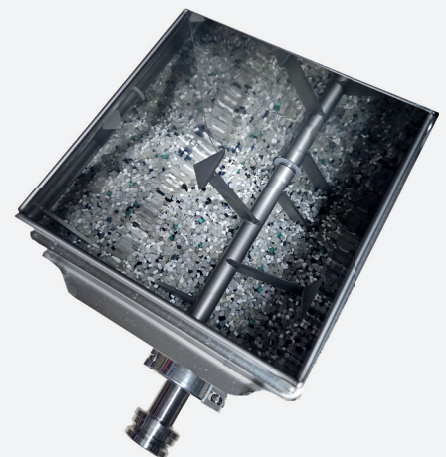
DE-DDW-25



Die DE-DDW-25 ist ein Dosiergerät für Schüttgüter, speziell Pulver, die bedingt bis schwer fließen. Es ist speziell für den unteren Leistungsbereich konzipiert. Alle Bauteile des Geräts sind aus Edelstahl gefertigt, was eine hohe Langlebigkeit gewährleistet. Aufgrund seiner kompakten Bauweise benötigt das Gerät nur wenig Platz und ist leicht zu transportieren. Daher eignet es sich nicht nur für den industriellen Einsatz, sondern auch ideal für den Gebrauch in Technikum oder Labor.

Das Gerät kann mit verschiedenen Behälteraufsätzen, Dosierschnecken und Schneckenrohren ausgestattet werden und somit einfach an die erforderliche Dosierleistung angepasst werden. Ein Rührwerk, das parallel zur Dosierschnecke angetrieben wird, verhindert Brückenbildung während der Dosierung und sorgt so stets für einen gleichmäßigen Schneckenfüllgrad. Alle Bauteile sind präzise aufeinander abgestimmt und gewährleisten einen kontinuierlichen Materialfluss des Schüttguts, sodass selbst kleinste Mengen exakt dosiert werden können. Das Dosiergerät wird anschlussfertig geliefert, inklusive Steuerungs- und Antriebstechnik. Dadurch kann es sofort in Betrieb genommen werden. Die Bedienung des Geräts ist einfach und intuitiv, sodass auch unerfahrene Mitarbeiter schnell damit arbeiten können.

Trogrührwerk zur Vermeidung von Brückenbildung



Highlights

- Hohe Dosiergenauigkeit und Zuverlässigkeit auch bei schwierig fließenden Schüttgütern gewährleistet
- Integriertes Rührwerk verhindert Brückenbildung und sorgt für einen gleichmäßigen Schneckenfüllgrad
- Einfache Reinigung und Wartung durch leichte Demontagemöglichkeit
- Platzsparendes und kompaktes Design
- Flexibler Einsatz in verschiedenen Branchen und Umgebungen
- Wird komplett montiert geliefert und kann schnell über den Webserver oder das optional erhältliche HMI in Betrieb genommen werden

Sehen Sie die
DE-DDW-25
hier in Aktion



Dosierwerkzeuge und Dosierleistungen

Schnecken- typ	Schnecken- Durchmesser [mm]	Schnecken- Steigung [mm]	Rohrdurchmesser Außen/innen [mm]	Max. Dosierleistung [dm ³ /h]*
Spiralschnecke	15	15	24/17	1 - 150
Spiralschnecke	25	25	30/27	

* Bei den angegebenen Dosierleistungen handelt es sich um theoretische Werte im volumetrischen Betrieb und bei einem Schneckenfüllgrad und einer Motordrehzahl von 100%. Bei der gravimetrischen Dosierung ist die Dosierleistung etwas kleiner. Die tatsächliche Leistung wird maßgeblich von den Materialeigenschaften des Schüttguts bestimmt.

Technische Daten

Umgebungstemperatur	0.. 45 °C
Produkttemperatur	0.. 60°C
Schüttguldichte	0,5 bis 1,3 kg/dm ³
Fließeigenschaften	frei bis schwerfließend
Wägebereich	30 kg / 50 kg
Dosierbehälter	ca. 4 dm ³
Aufsatzbehälter	ca. 6 oder 10 dm ³
Versorgungsspannung	AC 230/400V – 50Hz
Abmessungen [mm]	ca. 250 x 670 x 650 (BxTxH)
Gewicht (Standardausführung)	ca. 40 kg

Werkstoffe

Produktberührende Bauteile	1.4301 / 2R
Wäge-/Grundplatte	AlCuMgPb
Sonstige	S235JR, POM

Antriebe

Dosierschnecke	0,37 kW Motor bleibt am Gerät
Produktaktivierung	über Kettenantrieb
Stellbereich/Übersetzung	14:1
Schneckendrehzahl	200 min ⁻¹ (100 Hz)

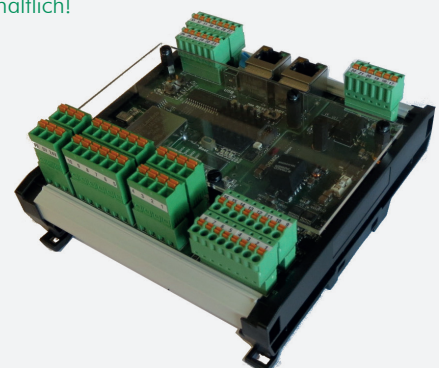
Steuerungssystem

- Alle Geräte der DE-CON/U Familie
- Direkt am Gerät oder im Schaltschrank montierbar
- Auch als ATEX-Variante ausführbar
- Direktanschluss DMS-Wägezelle
- Vollständige Bedienung und Programmupdates über Webserver
- Zahlreiche PLC-Schnittstelle zum PLC-System
- Optional mit Ansteuerung eines Fördersystems und/oder von Aufgabestationen
- Kombinierbar mit Dosiergeräten anderer Hersteller
- Weitere Informationen in separatem Dokument

Optionen

- Austauschschnecken, -Schneckenrohre
- Vertikalauslauf
- Behälterdeckel für automatische oder manuelle Befüllung
- Behälterdeckel mit Filtersack oder Jetfilter zur Entlüftung
- Flexible Einlaufkompensatoren und Auslaufmanschetten
- 5,7" / 7" HMI für die Verwendung als Stand-alone-System

Unsere Steuerungssysteme passen auch zu Ihrer Dosiertechnik und sind separat erhältlich!



Möchten Sie mehr über unsere Produkte erfahren?
Wir freuen uns darauf, Sie zu beraten.



DEMIC Datentechnik GmbH
Ohlenhohnstraße 48, 53819 Neunkirchen
Telefon: +49 22 47 918 90
E-Mail: kontakt@demic-datentechnik.de